

## La vie du CGE

Le CA et l'AG qui se sont tenus à Besançon le 3 juin dernier ont été l'occasion de présenter le bilan 2009 du CGE et les perspectives 2010.



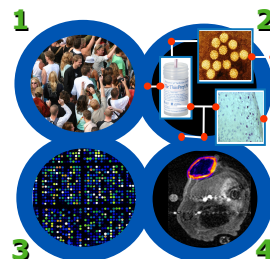
### Bilan 2009

- Une **ambition**: **1) MOBILISER** afin de **FACILITER** une recherche innovante et compétitive et **2) SENSIBILISER** le grand public et les professionnels de la santé à ses enjeux

- **Quatre axes thématiques** dès 2009 :

- 1) Epidémiologie et santé publique
- 2) Infections et cancers
- 3) Génomique, post-génomique, relations hôte-tumeur
- 4) Recherche translationnelle

En savoir plus >>



- Une **gouvernance** simplifiée: un **BUREAU** composé du président, des cinq référents régionaux, de l'animateur du COCLIN (Comité de Cliniciens) et des directeurs scientifique et administratif

- Le démarrage d'une **démarche concertée associant le CGE aux services dédiés à la recherche des 5 Conseils Régionaux** du Grand-Est dans l'optique notamment de faciliter le démarrage, la conduite et le co-financement de projets d'emblée inter-régionaux

- Une **dynamique d'animation** avec 11 manifestations de rayonnement régional à international, dont la **1<sup>ère</sup> conférence tout public** du CGE consacrée au cancer du col de l'utérus (120 participants) et le **3<sup>ème</sup> Forum scientifique** du CGE (200 participants)

- Une **consolidation de 3 projets clés**: **1)** CGE-DKFZ sur les **infections aux HPV liées aux cancers** (>50 chercheurs/cliniciens, >20 publications internationales dont une 10aine binationales), **2)** CIRCE sur les **facteurs de risque du cancer du foie chez les patients cirrhotiques** (cap des 600 inclusions atteint, >70 épidémiologistes, chercheurs et cliniciens) et **3)** **plateforme QdV** (reconduction du label Ligue, ouverture au plan national)

- Des actions de **structuration de la recherche clinique en cancérologie**:

- La formalisation notamment de **2 études cliniques** (CHU Strasbourg) via le COCLIN (cancers du colon et tumeurs cérébrales de l'adulte; tumeurs chimio-résistantes de l'enfant)
- Un taux d'**inclusion de patients dans des protocoles thérapeutiques** de 18% au Centre G.F. Leclerc (Dijon) et 15% à l'Institut J. Godinot (Reims) (objectif du Plan Cancer I: 10%)
- Des **liens tissés avec la DIRC** (Direction Inter-régionale de la Recherche Clinique des CHU) en vue d'encourager la mobilisation des cliniciens et la soumission de PHRC cancer
- Des essais thérapeutiques de phase précoce démarrés par le **CIC Cancer** nouvellement créé à Nancy (CHU et Centre A. Vautrin)
- Un **irradiateur pour cellules et petit animal** acquis par le Centre P. Strauss (Strasbourg) avec une offre élargie au travers d'un partenariat avec Aérial (irradiateur industriel)
- Une **plateforme de cytomique** à Nancy en vue de développer à partir d'évènements rares des marqueurs à visée diagnostique, pronostique et pour le suivi des patients
- Un partenariat avec **MIOThérIS**, consortium labellisé par le pôle Micro-Techniques (Franche-Comté) afin de développer un dispositif de traitement des tumeurs et métastases combinant de la vapeur d'eau en surpression et de la chimiothérapie locale

- Des liens renforcés avec un **2<sup>ème</sup> pôle de compétitivité** et des **industriels**:

- Le pôle **Alsace BioValley** : structuration de la dimension cancérologie d'un projet de plateforme d'imagerie moléculaire pour la recherche
- **Oncodesign** à Dijon : banques de xénogreffes du cancer du colon humain
- **Genclis** à Nancy: nouveau concept d'infidélité de la transcription amplifiée dans les cancers et sur des motifs prédictibles à la base de tests innovants d'aide au diagnostic

- **Sanofi-Pasteur MSD** : participation d'experts du Grand-Est des relations HPV et cancer à un comité national, notamment concernant la vaccination prophylactique anti-HPV, ainsi que le suivi des femmes vaccinées

### La vie du CGE

- Bilan 2009 p. 1
- Feuille de route 2010 p. 1
- Le 4<sup>ème</sup> Forum est lancé p. 2
- Le CGE organise sa 2<sup>ème</sup> conférence grand public p. 2

### Les SHS sont à l'honneur sur le Grand-Est !

- Colloque sur la QdV à Besançon en juin p. 2
- Le Prix MEDEC du livre grand public p. 2
- Trajectoires de prise en charge des cancers en Bourgogne p. 2

### Résultats 2009 aux AAP

- INCa, ARC et Ligue du Grand-Est p. 2 & 3

### Du côté de l'INCa

- AAP sur le dépistage p. 3
- Labellisation des SIRIC p. 3
- Le prochain P.A.I.R. p. 3
- Evènements p. 3

### Acteurs du Grand-Est, la Parole est à Vous !

- Un cyclotron à Dijon p. 3
- Un réseau national d'analyse de données de protéomique clinique est né p. 3
- Les logiciels e@pathologie du CCITI p. 4
- Emergence de thérapies à base de Ruthénium p. 4
- L'Institut Jean Godinot poursuit son essor p. 4
- Des nouvelles du CIC-C de Nancy ! p. 4
- Nutrition, métabolisme et cancer à Dijon p. 4
- Interactions cellules-micro-environnement à Reims p. 5
- 2 projets à Nancy pour la thérapie photodynamique p. 5
- Matchmaking au sein de BioValley p. 5
- Le Québec à Strasbourg p. 5

### Agenda p. 5

### Feuille de route 2010

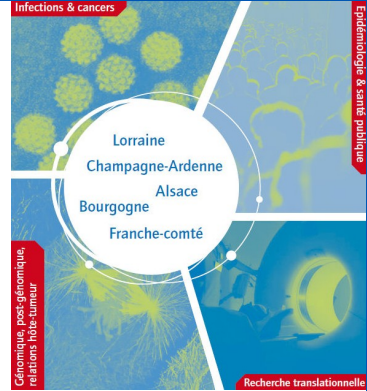
Le **PLAN CANCER II** lancé fin 2009 porte sur la période 2010-2013. Il s'articule autour d'objectifs majeurs : **1)** construire dès aujourd'hui l'excellence des soins de demain, **2)** réduire les inégalités territoriales et **3)** comment vivre après le cancer ? **Les cancéropôles sont confortés**. Un nouveau Programme des Cancéropôles est prévu pour 2011-2013 (**PROCAN II**). L'évaluation des cancéropôles sur le triennal précédent (PROCAN I) sera réalisée fin 2010 par l'AERES (Agence d'évaluation de la recherche et de l'enseignement supérieur). Les missions du CGE s'inscriront dans la **continuité** :

- Consolider les **4 thèmes fédérateurs** et les réseaux structurants et plateformes impliquées
- Inciter via le COCLIN au montage et à la réalisation d'**études cliniques précoces multicentriques** s'appuyant sur les plateformes hospitalières et technologiques du Grand-Est

## Les inscriptions au 4<sup>ème</sup> Forum sont lancées !

Afin de conforter le dynamisme et la mobilisation des acteurs de la recherche contre le cancer du Grand-Est, le CGE organise le **28-29 octobre à Strasbourg son 4<sup>ème</sup> FORUM**. Des biologistes, cliniciens, épidémiologistes, représentants des sciences humaines et sociales (SHS) et responsables de plateformes technologiques et hospitalières présenteront leurs dernières avancées, dont des innovations susceptibles de déboucher sur des applications cliniques. Des **Prix du Jeune Chercheur** récompenseront les meilleurs posters et communications orales proposés par des doctorants.

En savoir plus et inscription: cliquer [ICI](#)



## Le CGE organise sa 2<sup>ème</sup> conférence grand public

Le 8 octobre 2010  
de 18h à 20h  
Hôtel de Région  
17 Bd de la Trémouille  
Dijon

Le **CGE**, la **Ligue contre le Cancer de la Côte d'Or** et la **Région Bourgogne** vous invitent le 8 octobre prochain à Dijon à une conférence TOUT PUBLIC sur le thème de la **PREVENTION DES CANCERS** intitulée « La lutte contre le cancer : **prévenir, dépister, participer** ». Trois thèmes seront abordés : **1)** obésité et cancer, **2)** dépister le cancer du col de l'utérus et **3)** participer à la collecte d'échantillons.

En savoir plus et inscription: cliquer [ICI](#)

## Les SHS sont à l'honneur sur le Grand-Est

### Colloque international sur la Qualité de Vie à Besançon en juin

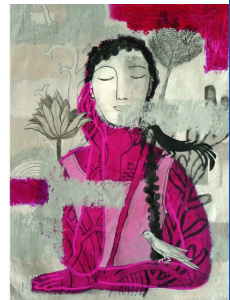


Le **2<sup>ème</sup> colloque international « SHS et Cancérologie »** s'est tenu à Besançon le 21-22 juin 2010 organisé par le Laboratoire de Psychologie EA3188 (**Didier TRUCHOT**). Une 100aine de participants d'horizons variés se sont réunis sur le thème « **Comprendre et améliorer la Qualité de Vie du patient** ». Une 50aine d'exposés ont touché les relations soignants-soignés, les stratégies pour faire face à la maladie, le cercle familial, les normes sociales, la réinsertion, ou encore les réseaux sociaux. En conférence plénière, **Régis AUBRY** a traité de « Qualité de vie et fin de vie » tandis que **Marie-Frédérique BACQUE** questionnait sur « L'angoisse de mort en oncologie a-t-elle un sens ? ». Rendez-vous est pris en 2012 sur le thème des « **Inégalités face au Cancer** ».

En savoir plus >>

## Le Prix MEDEC du livre grand public

Ce prix couronne annuellement un ouvrage littéraire relatif à la médecine. Il a été attribué en 2010 à **Marie-Frédérique BACQUÉ**, psychologue à Strasbourg, et à **François BAILLET**, oncologue-radiothérapeute à Paris, pour **LA FORCE DU LIEN FACE AU CANCER** (éditions Odile Jacob). Les aspects psychologiques du parcours du combattant que constitue la maladie, de la prévention aux traitements, de la découverte de sa finitude à l'élaboration de nouvelles relations avec ses proches sont abordés sans tabous dans ce livre qui est aussi un plaidoyer pour un humanisme thérapeutique. En outre, Le vol. 4 (n°2) de la **Revue Psycho-Oncologie** qui vient de paraître, consacré aux **tumeurs cérébrales**, a été coordonné par les Pr. Marie-Frédérique BACQUE (rédacteur en chef) et **Georges NOEL** (CLCC Paul Strauss, Strasbourg).



## Trajectoires de prise en charge des cancers en Bourgogne

Un projet intitulé « **Étude des trajectoires de prise en charge des cancers dans la Région Bourgogne : application aux cancers du sein, du colon-rectum et du poumon** » a été retenu par l'INCa en 2009. Piloté par **Catherine QUANTIN** à Dijon, il s'appuiera sur des données issues du PMSI (Programme de Médicalisation des Systèmes d'Information) : la population, le nombre de séjours et les thérapeutiques utilisées. Un objectif secondaire consistera à identifier les facteurs significativement associés aux différentes trajectoires de soins pour ces patients en prenant en compte : les facteurs socio-démographiques (âge, sexe, lieu de résidence du patient) et les facteurs médicaux (pathologies associées, type de cancer, ré-hospitalisation, décès hospitaliers).

## Résultats 2009 aux AAP

### Institut National du Cancer (INCa)



| Appel à projets  | Nbre financés | Ville du porteur                   |
|--|---------------|------------------------------------|
| FORMATION DES MÉDECINS à la recherche translationnelle en cancérologie | 1             | Dijon                              |
| SCIENCES HUMAINES ET SOCIALES  | 1             | Dijon                              |
| PROJETS LIBRES - Recherches Biomédicales                               | 9             | Strasbourg 8x, Dijon 1x            |
| PROJETS LIBRES - Recherches en SHS                                     | 1             | Dijon                              |
| Renforcement de l'organisation de l'ANATOMIE ET CYTOLOGIE PATHOL.      | 4             | Besançon, Dijon, Reims, Strasbourg |
| PHRC 2009  | 4             | Dijon 2x, Nancy, Reims,            |
| PHRC 2010  | 7             | Dijon 5x, Nancy, Strasbourg        |

En savoir plus sur les projets (titre et investigateur principal) : cliquer [ICI](#)

Les projets financés en 2009 permettent aux acteurs du Grand-Est de bénéficier d'un montant estimé à **5,3 M€** non inclus la mesure anapath et les PHRC 2010.

## Association pour la Recherche sur le Cancer (ARC)

36 projets ont été retenus en 2009 à hauteur de **plus 2,6 M€**. On peut citer un projet particulièrement prometteur d'une équipe de Dijon sur le **perfectionnement de la chirurgie éveillée des cancers du cerveau** (**François BONNETBLANC**, Inserm U887). Il vise à mettre au point un système de mesure des performances motrices de patients avant, pendant et après une chirurgie éveillée. Le chirurgien peut ainsi retirer le plus de tissu tumoral possible tout en ne touchant pas les régions du cerveau indispensables. Le risque de séquelles est ainsi diminué et la qualité de vie des patients améliorée. Le prototype de cet appareil pourra être utilisé en pratique sur des patients courant 2011.



**Contacts ARC** : Séverine VOISIN et Valérie MULOT, [presse@arc-cancer.net](mailto:presse@arc-cancer.net)

## Ligue contre le Cancer du Grand-Est

Les Ligues Dpt. contre le Cancer du Grand-Est ont mis sur pied en 2008 une Conférence de Coordination Inter-régionale (CCIR). Un Conseil Scientifique Inter-régional (CSIR) a été créé en 2009 avec un 2ème AAP qui a vu le financement de 41 dossiers pour un montant de **1,426 M€** sur un budget provisionné de 2,231 Meuros.

**Contact** : Bruno AUDHUY, CH Colmar



## Du côté de l'INCa : AAP ouverts et évènements

### AAP sur le dépistage

L'INCa vient de lancer trois AAP pour des expérimentations à **l'attention des structures de gestion des dépistages organisés du cancer du sein ou du col de l'utérus** : **1)** Dématérialisation des mammographies, **2)** Dépistage du cancer du sein - Nouvelles tranches d'âge et **3)** Dépistage primaire par la recherche d'HPV oncogène

**AAP en cours de l'INCa**: cliquer **ICI** ou [www.e-cancer.fr/les-appels-a-projets](http://www.e-cancer.fr/les-appels-a-projets)

### Labellisation de sites de recherche intégrée

Suite à l'appel à candidature pour une labellisation de centre d'essais cliniques de phase précoce en cancérologie, l'INCa vient de lancer un nouvel appel à candidature en vue de **labelliser des Sites de Recherche Intégrée sur le Cancer (SIRIC)**. Les candidats devront mettre en place des programmes de recherche intégrée et de diffusion des connaissances et des nouvelles pratiques. Ils bénéficieront d'un soutien financier sur 5 ans. Il est prévu de labelliser jusqu'à 5 sites d'ici 2013.

### Le prochain P.A.I.R.: les VADS

Le prochain **Programme d'Action Intégré de Recherche** portera sur les cancers des **Voies Aéro-Digestives Supérieures**. Il considérera l'ensemble des dimensions de recherche: cognitive, clinique, translationnelle, épidémiologique et liée aux SHS. Un groupe d'experts multidisciplinaire, présidé par Jean-Louis LEFEBVRE (Lille) et **Bohdan WASYLYK** (Strasbourg) a été constitué. Un séminaire de préparation aura lieu le 9 novembre 2010 à l'auditorium de l'Hôpital Européen Georges Pompidou (20 rue Leblanc à Paris) de 10h00 à 17h00. Les personnes intéressées sont invitées à contacter de **Marc GUENNEUGUES** (CGE).

### Evènements

● **1er Forum International de Perspectives de Recherche sur le Cancer** » le 5-6 novembre 2010 à Paris qui permettra de débattre des perspectives de recherche dans les domaines de la **prévention**, du **diagnostic**, des **thérapeutiques** et de leur **évolution d'ici 20 ans**. Des chercheurs de grande renommée tels Sir Philip COHEN, Jacques POUYSSEUR et Robert WEINERG animeront ce forum. Il rassemblera des scientifiques issus du monde académique, industriel et des biotechnologies, ainsi que des représentants d'organisations finançant la recherche sur le cancer en Europe.

**En savoir plus >>**

● **2èmes Rencontres Annuelles** sur le thème « **Plan cancer 2009-2013 : les premières avancées à un an ; la prise en compte des inégalités, l'implication du médecin traitant, la prise en charge personnalisée...** » le 24 novembre 2010 de 9 h à 18 h à la Cité des Sciences et de l'Industrie de Paris.

## Acteurs du Grand-Est, la Parole est à Vous !

### Un cyclotron va être construit à Dijon



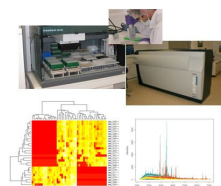
Le GIE Pharmimage® se renforce et annonce la construction d'une plateforme de recherche comprenant un **cyclotron**. Cette plateforme, qui inclut également une **unité de radiomarquage**, confirme la **mise en place à Dijon d'un cluster en pharmacovigilance de tout premier plan** à l'échelle française.

**En savoir plus >>**

### Un réseau national d'analyse de données de protéomique clinique est né !

Les enjeux cliniques et les technologies à haut débit associées posent des questions méthodologiques relevant des statistiques. Un réseau national a été créé afin de favoriser les liens entre les biologistes/cliniciens initiant des projets de protéomique clinique, les responsables de plateformes et les statisticiens afin de découvrir des biomarqueurs robustes et de mieux valoriser les travaux dans ce domaine. Il est animé par trois laboratoires: 1) Plateforme Protéomique CLIPP, CHU Dijon-CGE ; 2) Laboratoire de Biostatistique, Univ. de Montpellier, CHU Nîmes-CGSO ; 3) Laboratoire Biostatistique Santé, Lyon-CLARA.

**Contact** : Caroline TRUNTZER, [www.cliproteomic.fr](http://www.cliproteomic.fr)

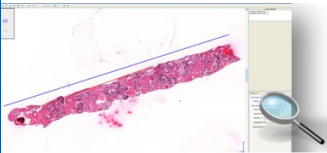




## Emergence de thérapies à base de Ruthénium

**Michel PFEFFER** (CNRS 7177) et **Christian GAIDON** (INSERM U692) à Strasbourg ont étudié le **potentiel anticancéreux de composés à base de Ruthénium**. Un pool de composés brevetés a démontré un potentiel cytotoxique sur plusieurs modèles tumoraux en étant **très peu toxique sur les tissus sains** et utilisant de **nouveaux mécanismes** conférant une efficacité sur les résistances induites par les dérivés du platine. Un candidat préclinique suscite l'intérêt d'une firme pharmaceutique. **Marjorie SIDHOUM** porte le projet de création de la **start-up ALMETIS** en charge du développement préclinique et clinique des molécules. Almetis figure parmi les lauréats du Concours National d'Aide à la Création d'Entreprise Innovante en catégorie Création/Développement (300k€) et est à toute opportunité de partenariats (biotechs et laboratoires de chimie / biologie).

## Les logiciels e@pathologie du CCITI confirment leurs atouts



Les logiciels e@pathologie du CCITI ont été utilisés au sein d'une étude sur l'**impact diagnostique relatif à l'évaluation du score de Gleason (SG)** (biopsies prostatiques; financement de Takeda) L'importance d'une relecture pour toute analyse rétrospective portant sur le SG et la plus value de la technologie des lames virtuelles a été soulignée à San Francisco en mai dernier lors d'un congrès d'urologie. Enfin, le Cancéropôle Grand Sud Ouest a sélectionné la plateforme

« e@pathologie » dans le cadre d'un **réseau numérique pour promouvoir et développer le partage d'expertises en histopathologie humaine et expérimentale**.

**Contact CCITI: Cédric BROSSARD, c.brossard@cciti.fr**

## L'Institut Jean Godinot à Reims poursuit son essor

Le CLCC Jean Godinot à Reims organise deux manifestations mettant en exergue son Centre Sein ouvert en 2008 :

- le 27 mai : réunion sur les **cancers du sein triple négatifs** (plus de 130 participants)
- le 16 octobre dans le cadre d'Octobre Rose : **journée grand public sur la recherche clinique et le cancer du sein** avec une soirée-débat sur l'éthique et l'innovation avec notamment une conférence de Luc FERRY

Par ailleurs, l'Institut Jean Godinot met en place la promotion d'une **étude nationale multicentrique randomisée** pour le groupe GETUG (Groupe d'Etude des Tumeurs Uro-Génitales) de la Fédération des CLCC **sur les cancers de la prostate métastatiques résistant à la castration** (coordonnateur : **Jean-Christophe EYMARD**). Enfin, **l'IJG recrute** un(e) radiothérapeute avec perspective de poste universitaire de rang A, un(e) radiologue avec compétence en interventionnel, un(e) conseiller(e) en oncogénétique, un DES de biologie médicale avec compétence en biologie moléculaire.

**Contact : Hervé CURE, Institut Jean Godinot, Reims**

## Des nouvelles du CIC-C de Nancy !



Deux protocoles de phase précoce multicentriques nationaux vont démarrer en septembre 2010 :

- Promotion CHU Nancy : Essai de phase I de Myocet® chez des enfants ayant un gliome malin réfractaire ou en rechute
- Promotion Centre Alexis Vautrin : Etude de phase II précoce randomisée évaluant l'efficacité d'estramustine phosphate (Estracyt®) par rapport au Tamoxifène (bras de référence) chez des patientes présentant un cancer du sein métastatique HER2- / RH+ ayant déjà reçu un traitement par inhibiteur d'aromatase.

**Contact : Elisabeth LUPORSI, oncologue référent CIC-C**

## Nutrition, métabolisme et cancer à Dijon



Une équipe de Dijon s'illustre dans le domaine de la nutrition et du cancer (**Norbert LATRUFFE**, Inserm U866):

- **Colloque inter-cancéropôles « Nutrition, Métabolisme et Cancer »** au Centre G.F. Leclerc à Dijon le 29-30 avril 2010 - Les travaux de recherche sur les facteurs alimentaires déclenchant ou prévenant le cancer, lorsqu'ils sont consensuels, sont traduits en recommandations visant à diminuer le nombre de cancers liés à la nutrition. De nombreuses interrogations subsistent toutefois. Des expertises existent au sein du CGE et du Cancéropôle LARA qui ont ainsi motivé la tenue d'un colloque. Des approches **épidémiologique, pré-clinique, clinique et fondamentale** ont été exposées devant une 100aine de participants.

- **Deux publications récentes sur le thème « miRNA et resvératrol »** - La découverte des microARN (petits ARN non codants est récente et fondamentale comme l'illustre l'attribution du prix Nobel de Physiologie et Médecine en 2006 à Andrew Z Fire et Craig C Mello (USA). Le laboratoire de l'INSERM UMR 866 « lipide, nutrition, cancer » de Dijon (JJ Michaille, E. Limagne, D Delmas et N.Latruffe) qui étudie les propriétés anticancéreuses et anti-inflammatoires du resvératrol est **le 1er à mettre en évidence**, en collaboration avec celui de C. Croce (Columbus, Ohio), **que ce phytophénol alimentaire bien connu module l'expression de microARNs impliqués dans la tumorigenèse**. L'article dans *CARCINOGENESIS* (4 juillet 2010) montre que le resvératrol dans des lignées cellulaires isolées de monocytes sanguins humaines diminue le niveau d'expression d'un microARN pro-oncogénique et pro-inflammatoire (miR-155) via la surexpression d'un autre microARN (miR-663) qui lui est supresseur de tumeur. Celui qui va paraître dans *BIOCHEMICAL PHARMACOLOGY* (6 juillet 2010) démontre que dans une lignée de cellules tumorales colorectales humaines, le resvératrol entraîne aussi la surexpression de miR-663 en réprimant le gène pro-oncogénique codant le TGF beta. Ainsi, le resvératrol entraîne une modification de la population cellulaire de micro ARN. En outre, le potentiel anticancéreux du resvératrol passe par une signalisation dépendante des microARN.

## Interactions cellules-microenvironnement à Reims



Le Symposium International de l'IFR 53, dont les deux 1ères journées étaient consacrées au cancer, organisé par **François-Xavier MAQUART** a réuni à Reims du 7 au 9 juin dernier environ 175 participants d'Europe et des USA. Parmi les thèmes présentés: la **migration des cellules cancéreuses**, le **rôle des intégrines** dans les interactions tumeur-stroma, la **transition épithélio-mésenchymateuse** dans le cancer, l'**angiogenèse tumorale**, des **inhibiteurs du cycle cellulaire** en tant qu'anti-cancéreux et le **rôle des cellules souches** dans le cancer. Ce symposium devrait être renouvelé dans les prochaines années.

[En savoir plus >>](#)

## Deux projets pour la thérapie photodynamique (PDT) : européen et ANR

Fin 2009, le projet de Nano-médecine intitulé « **Thérapie photodynamique utilisant des nanoparticules organiques ciblées** » (Target-PDT) a été retenu par le programme ERA-Net EuroNanoMed pour un soutien sur trois ans ([www.euronanomed.net/](http://www.euronanomed.net/)). Ce projet porté par le CEA-LETI de Grenoble associe l'Université de Zurich en Suisse, un industriel allemand (BIOLITEC) et le CNRS regroupant les **laboratoires nancéens DCPR, LCPM et CRAN**. Cette étude d'envergure (1,2 M€) a pour objectif la validation d'un système nanoparticulaire fonctionnalisé par des anticorps pour de la thérapie photodynamique de berges tumorales dans le cas des ostéosarcomes et des carcinomes épidermoïdes des voies aéro-digestives supérieures.

Par ailleurs, un projet sur cette même thématique, intitulé « **Nanoplateformes actives pour thérapie photodynamique** » (PDTX) piloté par Marc VERELST à Toulouse et impliquant le CRAN vient d'être retenu par l'ANR (Programme 2010 « Nanotechnologies et Nanosystèmes »).

Contact : Muriel BARBERI-HEYOB, CRAN, Nancy

## Matchmaking au sein de Biovalley

A la recherche d'un collaborateur pour votre projet de recherche en **cancérologie**? BioValley trinational (l'Alsace, le canton de Bâle et le sud-ouest du Bade Württemberg en Allemagne) a mis en place une équipe qui vous permet rapidement et gratuitement d'avoir une vision globale de futurs partenaires potentiels académiques et/ou industriels.

**BIOVALLEY**  
The Life Sciences Network



Projet cofinancé par l'Union Européenne  
Fonds européen de développement régional - FEDER  
- Dépasser les frontières : projet après projet -

Contact : Mona BOYE, PhD, [mona.boy@alsace-biovalley.com](mailto:mona.boy@alsace-biovalley.com)

[En savoir plus >>](#)

Symposium  
franco-québécois 2010

## Le Québec à Strasbourg



Le pôle de compétitivité Alsace BioValley accueillera en Alsace, les 24 et 25 novembre prochains, les **journées régionales « Biotechnologies Santé »** qui offriront des opportunités d'échanges scientifiques, partenariaux et économiques avec le Québec.

[En savoir plus >>](#)

## Agenda

### Manifestations à venir au sein du Grand-Est

- **10 septembre 2010 à Nancy : réunion du COCLIN** organisée par le CGE [En savoir plus >>](#)
- **23-25 septembre 2010 à Reims : 6èmes journées d'Echange de Pratiques en Onco-Gériatrie (épo-g) sur le thème des co-évaluations âge-cancer** organisées par le Gépo-g [En savoir plus >>](#)
- **24 septembre 2010 à Nancy : 3ème séminaire inter-régional d'actualisation des référentiels de neuro-oncologie** organisé par Oncolor [En savoir plus >>](#)
- **24-25 septembre 2010 à Strasbourg : 1ères Rencontres Hématologiques du Grand-Est** organisées par Genzyme et l'Unité de Greffe de Moëlle du CHU de Strasbourg [En savoir plus >>](#)
- **29 septembre – 1er octobre 2010 à Sedan : 3èmes journées scientifiques francophones de l'AFIPP** (Association Francophone pour l'étude des Infections par les Papillomavirus et les Polyomavirus) organisées par le Laboratoire Pol Bouin et l'Inserm UMRS-903 à Reims [En savoir plus >>](#)
- **8 octobre 2010 à Dijon : 2ème Conférence grand public du CGE** organisée avec la Ligue contre le Cancer de la Côte d'Or et la Région Bourgogne sur le thème « La lutte contre le cancer: PREVENIR, DEPISTER, PARTICIPER » [En savoir plus >>](#)
- **22-23 octobre 2010 à Vittel : 4ème séminaire inter-régional de cancérologie digestive de mise à jour des référentiels** organisé par Oncolor [En savoir plus >>](#)
- **28-29 octobre 2010 à Strasbourg : 4ème Forum scientifique du CGE** [En savoir plus >>](#)
- **3-5 novembre 2010 à Strasbourg : 32èmes Journées de la Société Française de Sénologie et de Pathologie Mammaire - La femme jeune face au cancer du sein** [En savoir plus >>](#)
- **26-27 novembre 2010 à Reims : 1er séminaire inter-régional d'actualisation des référentiels en cancérologie gynécologique** organisé par Oncocha [En savoir plus >>](#)

## Autres cancéropôles, national

Rendez-vous sur: [www.canceropole-ge.org/perl/dbcge/events/Search](http://www.canceropole-ge.org/perl/dbcge/events/Search)