



AU SOMMAIRE :

Edito - (p. 1) **La vie du CGE** - La coordination du CGE accueille un nouveau chargé de mission - 8^{ème} Forum du CGE (p.1) - Approches Innovantes en Oncologie Thoracique - 3^{ème} Journée Intercancéropôle - SAVE THE DATE (p.2) AAP - Appel à Projets ouverts (p. 2) - Acteurs du CGE, la Parole est à Vous (p. 3) - Agenda 2014 (p. 6) - Agenda 2015 (p. 6)

Edito

Chers Amis,

Comme relaté précédemment dans la newsletter N°18, la coordination du CGE prépare un nouvel élan de l'ensemble des équipes mobilisées pour le troisième plan cancer annoncé en février 2014 ainsi que le renouvellement de sa labellisation.

Nous sommes heureux de vous annoncer que notre Cancéropôle est à nouveau labellisé dans le cadre du troisième plan cancer. **En savoir plus...**

Parmi les points forts de notre Cancéropôle, il a été notamment souligné la structure et la dynamique du Comité des Cliniciens ainsi que la gestion, au nom de nos cinq Régions, des appels d'offre pour l'émergence d'une recherche translationnelle structurante. Dans la mission 8 relevant les objectifs spécifiques à notre cancéropôle, le CGE a présenté un dossier de **collaborations transfrontalières** et un second portant sur la collaboration-structuration-mutualisation de notre inter-région sur un premier thème : **cancers digestifs**. Ces dossiers ont obtenu le soutien de l'INCa. Ainsi, nous pouvons d'ores et déjà annoncer que des contacts pertinents ont été pris avec le Luxembourg et l'Allemagne pour le dossier « Collaborations transfrontalières » ainsi que la mise en place de concertations pour le dossier « Cancers digestifs » dans chacune de nos cinq Régions.

Dans notre dossier de labellisation, 4 Axes de travail ont été retenus :

Axe A : Indicateurs de santé, épidémiologie, sciences humaines et sociales

Axe B : Recherche Translationnelle

Axe C : Virus et Cancer

Axe D : Immunité et Cancer

Nous n'oublions pas toutes les autres équipes qui ne se reconnaîtraient pas dans ces axes comme par exemple, celles qui se regroupaient dans l'axe « Omiq ue fonctionnelle ». Au contraire, nous les encourageons à travailler avec d'autres équipes comme elles le font déjà et à créer et enrichir par leurs approches novatrices les projets émergents.

Notre objectif reste le même : mobiliser et réunir l'ensemble des disciplines et équipes concernées, chercheurs et cliniciens, autour de projets de recherche sur le cancer répondant à un besoin clinique innovant et non couvert et s'appuyant sur des ressources technologiques scientifiques et hospitalières du Grand-Est, intégrant les aides aux jeunes équipes et les besoins de formations et d'accès aux informations. Cette dynamique repose sur l'engagement de tous.

Nous vous donnons rendez-vous à notre 8^{ème} Forum les 20 et 21 novembre prochain au Palais des Congrès de Strasbourg, votre rendez-vous annuel d'échanges et de rencontres.

Votre Cancéropôle,

La coordination du CGE accueille un nouveau chargé de mission

La vie du CGE

Florence Schaffner, nouvellement arrivée au Cancéropôle du Grand-Est au sein de la coordination sera en charge du développement des relations transfrontalières et internationales (mission 8 du CGE dans le cadre de PROCAN III).

Son parcours a toujours été orienté vers l'international. Après un master chez le Pr. Adessi à Besançon, elle rejoint l'équipe du Dr. Augustin à la clinique fur Tumorbiologie de Freiburg-im-Breisgau (Allemagne) pour une thèse puis elle effectue un postdoc à San Diego (USA) au Scripps research institute avec le Pr. Ruf. A son retour en France, elle rejoint l'équipe du Dr. Dontenwill (Strasbourg). N'hésitez pas à la contacter si vous avez des projets à caractère international à nous soumettre (INTERREG, européen, PRCI...).

Contact: florence.schaffner@canceropole-ge.org

8^e Forum

20 et 21 Novembre 2014

du Cancéropôle du Grand-Est

L'appel à communication est maintenant clos. Nous avons reçu cette année encore, des résumés d'excellente qualité. **MERCI.** Grâce à vous, le programme de ce Forum sera riche et varié.

Nous vous rappelons, la nouveauté de cette année. Deux symposiums seront organisés pendant les pauses déjeuner.

Jeudi 20 novembre: « **La Recherche Boehringer ingelheim en oncologie** »

Dr Taamma Abdelkrim, *Directeur scientifique Oncologie Boehringer ingelheim ;*

Dr Ahmed Taibi, *Directeur des affaires médicales Oncologie et Virologie Boehringer ingelheim.*

Vendredi 21 novembre: « **Etapas à franchir pour collaborer avec un industriel?** »

Dr Yannick Pletan, *Directeur médical Roche France*

Date de clôture des inscriptions: **12 novembre 2014**

En savoir plus...

Approches Innovantes en Oncologie Thoracique



Approches Innovantes en Oncologie Thoracique

Avec le soutien institutionnel du laboratoire 

14 et 15 Novembre 2014

Amphithéâtre de l'IRCAD – Place de l'hôpital – STRASBOURG

Le dépistage, la chirurgie, la radiothérapie, le diagnostic morphologique et moléculaire mais également les nouveaux concepts en recherche clinique, la psycho-oncologie, sans oublier les actualités de l'oncologie thoracique sont autant de thèmes qui seront abordés au cours de ces journées.

Contact Cancéropôle

Rachel Groubet

Mail : rachel.groubet@canceropole-ge.org

Contact Roche

Jean-Marie Venus

Mail : jean-marie.venus@roche.com

[En savoir plus...](#)

3^{ème} journée intercancéropôle - **SAVE THE DATE**

12 Mars 2015

Radiothérapies Innovantes

« La radiothérapie de demain: vers une convergence de différentes disciplines »

Le Cancéropôle Grand Ouest (CGO) organise, conjointement avec le Cancéropôle Nord Ouest (CNO), **un congrès intercancéropôles/INca sur le thème des Radiothérapies innovantes**.
Ce congrès se tiendra à **Nantes**.



Appels à Projets ouverts

AAP

Appel à projets générique 2015 (ANR)

16 octobre 2014

Programme « Espoirs de la recherche » : Amorçage de jeunes équipes 2014

(Fondation pour la Recherche Médicale)

16 octobre 2014

Aide à la recherche jeunes chercheurs – Dermatologie

(Fondation SILAB Jean Paufique)

17 octobre 2014

Appels à projets - Expertise de chercheurs invités + Mobilité sortante + Promotion de la recherche

(Région Champagne Ardenne)

17 octobre 2014

Appel ERC Advanced Grant 2014

(Conseil Européen de la Recherche)

21 octobre 2014

Appel à candidatures pour la labellisation de nouveaux CLIP²

(INCa)

30 octobre 2014

Prix "Innovation technologique et cancer"

(Fondation Altran pour l'Innovation)

31 octobre 2014



XV^{ème} journées du Groupe de Pharmacologie Clinique
Oncologique
4 & 5 Décembre 2014 – Besançon
30^{ème} Anniversaire du GPCO

Besançon accueillera les 4 et 5 décembre 2014 les XV^{ème} journées du Groupe de Pharmacologie Clinique Oncologique, à l'occasion du 30^{ème} anniversaire du groupe.

A l'occasion de ces journées, nous aborderons les différentes relations entre la pharmacologie et l'immunologie. Nous évoquerons l'impact des chimiothérapies « classiques » sur les réponses immunologiques au cancer, le développement des anticorps, des aspects d'immunothérapie, de vaccination et d'immunomonitoring.

Des sessions consacrées aux chimiothérapies intrapéritonéales, à l'ADN circulant et aux relations entre microparticules et thromboses sont également au programme.

[En savoir plus...](#)

Octobre Rose: Association EVE sur le terrain

ENSEMBLE CONTRE LES CANCERS
DU COL ET DU SEIN



VENEZ NOUS RENCONTRER SUR NOTRE STAND

JEUDI 9 OCTOBRE 2014 (11H-20H)

VENDREDI 10 OCTOBRE 2014 (11H-00H)

PLACE KLÉBER — STRASBOURG



<http://www.lastrasbourgeoise.eu/>



ElsaLys Biotech spin-off de Transgene

ElsaLys Biotech est une spin-off de Transgene dédiée au développement d'anticorps thérapeutiques contre des cibles innovantes principalement dans le domaine de l'oncologie. La preuve de concept de l'activité in vitro d'anticorps de rongeurs est en cours pour deux de ces cibles. Pour la troisième cible, un anticorps humain est en cours de sélection.

ElsaLys Biotech est à l'interface entre la recherche académique et l'industrie pharmaceutique. En étroite collaboration avec le partenaire académique, ElsaLys génère l'ensemble des données précliniques nécessaires au passage en développement clinique. Sur la base des données scientifiques et d'une approche de développement clinico-réglementaire efficace, ElsaLys sélectionne le meilleur candidat-médicament pour son portefeuille.

Des études translationnelles permettent de préciser le choix de l'indication et d'établir des tests compagnons.

ElsaLys Biotech recherche de nouvelles opportunités pour renforcer son portefeuille.

Siège

321 Avenue Jean Jaurès, F-69007 LYON, France

R&D, Ets secondaire

650 Bd Gonthier d'Andernach, F-67405 ILLKIRCH

GRAFFENSTADEN, France

Tel: +33(0)3 88 40 41 87

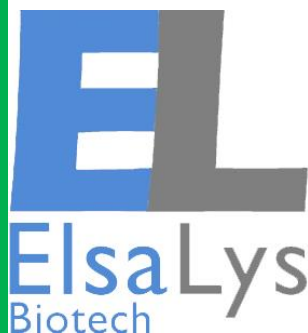
Contact :

Christine Guillen, Pharm D

Directrice Générale

guillen@elsalysbiotech.com

+33 (0)6 37 69 75 15



Fondation ARC - Les cafés de la Recherche

A l'occasion de la sortie de son livre intitulé « *Les révolutions de la recherche sur le cancer : 15 années de progrès, 12 défis pour l'avenir* », la Fondation ARC pour la recherche sur le cancer organise pour la deuxième année consécutive ses « **Cafés de la Recherche** » dans 6 grandes villes de France entre février et octobre 2014.

L'objectif de ces cafés (gratuits) est de mettre en relation directe chercheurs et grand public, dans un cadre convivial et propice au dialogue, pour échanger et apporter des réponses concrètes au public sur les grands enjeux en matière de recherche en cancérologie. Les débats sont introduits par un représentant de la Fondation et un exemplaire du livre est remis à chaque participant.

Quatre cafés ont déjà été organisés à Lille, Paris, Lyon et Marseille.

Le prochain « Café de la recherche » se tiendra à Dijon le mercredi 15 octobre, de 18h30 à 20h30, à la brasserie La Grande Taverne (20-22 avenue Maréchal Foch 21000 Dijon). Cet évènement s'inscrit dans le cadre de la « Fête de la Science ». Les chercheurs intervenants sont:

Professeur François Ghiringhelli

Médecin cancérologue au Centre Georges-François Leclerc à Dijon

Spécialiste des cancers du sein et des cancers digestifs, des tumeurs cérébrales, du mélanome, et des réactions du système immunitaire contre les tumeurs

Professeur Philippe Maingon

Médecin cancérologue radiothérapeute au Centre Georges-François Leclerc à Dijon

Spécialiste de la radiothérapie et de l'imagerie médicale appliquées aux traitements des cancers



Reconnue d'utilité publique

MATWIN

MATURATION & ACCELERATING
TRANSLATION WITH INDUSTRY



CleveXel Pharma acquiert une licence d'exploitation sur une innovation en oncologie accompagnée par MATWIN

Cette licence porte sur deux brevets concernant le diagnostic et le traitement des syndromes myélodysplasiques. Elle se poursuivra sous forme d'un partenariat scientifique entre les équipes de recherche et CleveXel Pharma, jusqu'en phase clinique. Le projet a bénéficié de l'expertise et de l'accompagnement du programme MATWIN et de l'accompagnement en maturation et licensing par la SATT Sud Est. Le projet est issu de la collaboration entre l'équipe du Dr Patrick AUBERGER, Directeur du Centre Méditerranéen de Médecine Moléculaire (C3M), l'équipe du Dr Rachid BENHIDA, Vice-Directeur de l'Institut de Chimie de Nice (ICN, UMR CNRS 7272), expert des molécules bioactives, et le Dr Thomas CLUZEAU, interne en hématologie au CHU de Nice. Ce sont leur trois expertises académiques complémentaires (biologie, chimie, clinique), leur forte implication et leur accompagnement conjoint par MATWIN et la SATT Sud Est qui ont permis de lever les verrous technologiques, d'identifier et convaincre CleveXel Pharma de prendre une licence pour développer le projet industriel.

[En savoir plus...](#)

Workshop: Réseau des Plateformes Nationales d'Irradiation pour la Dosimétrie, l'Instrumentation et la Radiobiologie.

Sous l'égide du projet France Hadron, du GDR MI2B et du cancéropôle du Grand-Est, l'IPHC (Institut pluridisciplinaire Hubert Curien) de Strasbourg, en collaboration avec le centre de lutte contre le cancer Paul Strauss, organise les **05 et 06 Novembre** prochain un Workshop sur le **Réseau des Plateformes Nationales d'Irradiation pour la Dosimétrie, l'Instrumentation et la Radiobiologie**.

Le but de ce workshop est de réunir différents acteurs de la thématique (physicien, radiobiologistes, radiothérapeutes) afin de définir, d'une part, les besoins expérimentaux en terme de radiobiologie et d'autre part de présenter les différentes plateformes d'irradiation existantes et de discuter leur spécificité, complémentarité et interconnexion.

Ce workshop, ouvert à tous, débutera le **mercredi 05 Novembre 2014 à 14h**. Différents sujets de discussion sont d'ores et déjà prévus. Chaque sujet fera l'objet d'une présentation suivi d'un temps de discussion que nous avons voulu le plus important possible.

Les sujets retenus pour la biologie sont:

- * **Les grandes questions actuelles en biologie**
- * **Les moyens existants**
- * **Les besoins**

Les sujets retenus pour la physiques sont:

- * **Présentation des plateformes existantes**
- * **Dosimétrie**
- * **Plan de traitement**
- * **Modélisation GATE des plateformes**
- * **Intercomparaison physique des plateformes**
- * **Développement d'instrumentation spécifique**

Ce Workshop sera suivi le **vendredi 07 au matin** par une discussion spécifique, ouverte à tous, autour du projet de la plateforme d'irradiation proton (24 MeV) de l'IPHC (Projet PRECy) .

[En savoir plus...](#)



Marc Rousseau
Directeur adjoint
Institut Pluridisciplinaire Hubert Curien
UMR 7178 - CNRS / Uds

23 rue du loess - BP 28
F-67037 Strasbourg cedex 2
Tel : +33 (0)3 88 10 64 58
Fax : +33 (0)3 88 10 66 64



Unité de Méthodologie et de Qualité de Vie en cancérologie - UMQV

L'unité de Méthodologie et de Qualité de Vie en cancérologie (UMQV) dirigée par le Pr Franck Bonnetain est rattachée au pôle oncologie du CHRU de Besançon. L'UMQV a un rayonnement national reflété par des conventions de travail établies avec des groupes coopérateurs tels que GERCOR, AGEO ...

L'unité propose également ses propres recherches méthodologiques dans le but de fournir des outils didactiques et fonctionnels accessibles à un large public de chercheurs et de cliniciens.

En guise d'illustration deux travaux menés respectivement par A Anota¹ (A) et D Vernerey² (B) ont fait l'objet de communications orales dans des congrès internationaux en 2013-2014:

A- Développement d'un package R nommé "QoLR" dédié à l'analyse longitudinale des données de qualité de vie relative à la santé en oncologie (<http://CRAN.R-project.org/package=QoLR>) (Panel A)

B- Construction d'un nouveau modèle pronostique de la survie globale chez des patients atteints de carcinome pancréatique localement avancé non résecable: développement d'un score pronostique et d'un nomogramme (mise en ligne prochainement) (Panel B)

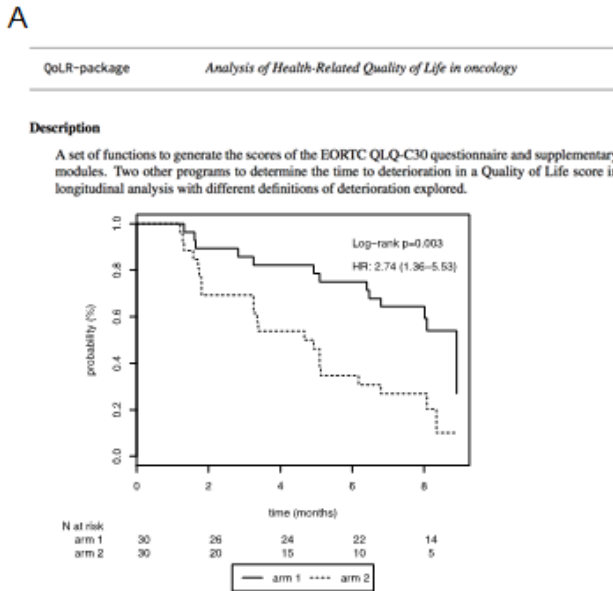


Figure 2: Kaplan-Meier survival curve for the Time until definitive QoL score deterioration of at least 5-point MCID as compared to the baseline score

		MCID = 5 points		TTD baseline	
QoL	n (events)	median (CI 95%)	Log-rank	HR (CI 95%)	
arm 1	30 (21)	5.01 (3.25-NA)	p=0.134	1	
arm 2	30 (23)	3.3 (1.91-5.13)		1.57 (0.87-2.85)	
pain					
arm 1	30 (23)	1.76 (1.61-2)	p=0.493	1	
arm 2	30 (19)	1.77 (1.64-NA)		0.81 (0.44-1.49)	

Table 8: The csv file created with the application of the write.TTD function

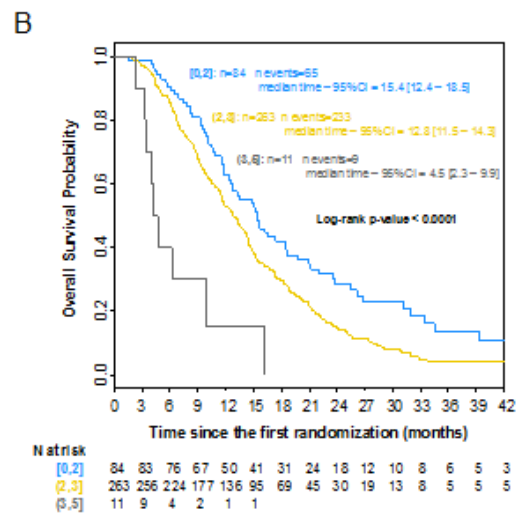


Figure 1: Kaplan-Meier Curves for OS showing the stratification according to prognostic score value.

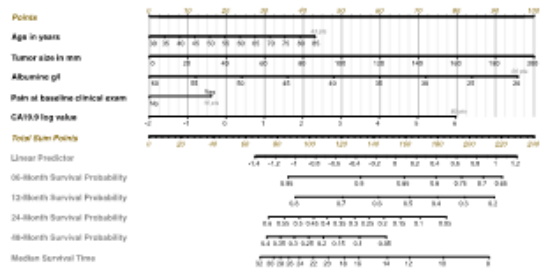


Figure 2: Prognostic nomogram to predict individual Overall Survival probability

¹ISQOL, 20th Annual Conference, Miami (Eilat-Uriis), 24-27 octobre 2013, QoLR: an R package for the longitudinal analysis of Health-related quality of life in oncology. (A. Anota, et al)

²WCGI 2014 (The ESMO 16th World Congress on Gastrointestinal Cancer, BARCELONA-16-06-2014) Prognosis model for Overall Survival in Locally Advanced unresectable Pancreatic carcinoma: An ancillary study of the LAP 07 trial. (D Vernerey, et al)

Contacts:
Franck Bonnetain: franck.bonnetain@univ-fcomte.fr

Agenda 2014

● **14-15 Octobre** - « Chromatin and Epigenetics: From Omics to Single Cells » - (*Strasbourg*)

[En savoir plus...](#)

● **15 Octobre** – Café de la Recherche – (*Dijon*)

[En savoir plus...](#)

● **24 Octobre** - 7^{ème} Séminaire Nord-Est de Neuro-Oncologie – (*Dijon*)

[En savoir plus...](#)

● **5-6 Novembre** - Workshop Réseau des Plateformes Nationales d'Irradiation pour la Dosimétrie, l'Instrumentation et la Radiobiologie. – (*Strasbourg*)

[En savoir plus...](#)

● **14-15 Novembre** – Approches Innovantes en Oncologie Thoracique – (*Strasbourg*)

[En savoir plus...](#)

● **20-21 Novembre** - 8^{ème} Forum du CGE – (*Strasbourg*)

[En savoir plus...](#)

● **27 Novembre** - 2^{ème} colloque interrégional de Recherche Paramédicale « Faisabilité de la recherche paramédicale et réalités des territoires » - (*Bar-le-Duc*)

[En savoir plus...](#)

● **4-5 Décembre** - 15^{èmes} Journées du Groupe de Pharmacologie Clinique Oncologique – (*Besançon*)

[En savoir plus...](#)

Agenda 2015

● **12 Mars** – 3^{ème} Journée Intercancéropôle « La radiothérapie de demain: vers une convergence de différentes disciplines » - (*Nantes*)

[En savoir plus...](#)

● **25-26 Juin** – Colloque Interrégional Grand-Est de Recherche Translationnelle en Oncologie - ONCOTRANS 2015 – (*Dijon*)

[En savoir plus...](#)

[Evènements hors CGE](#)

Contact Newsletter: Rachel GROUBET - rachel.groubet@canceropole-ge.org – 03 88 12 84 19