

**girciest**

Groupement Interrégional  
de Recherche Clinique  
et d'Innovation

## Actions Interrégionales pour la recherche

Forum  
Cancéropole Est

Alban DUPOUX, Chargé de mission Coordination

10 Novembre 2023

**girciest**

Groupement Interrégional  
de Recherche Clinique  
et d'Innovation

*Groupement Interrégional de Recherche Clinique et d'Innovation de l'Est*

**CIRCULAIRE N° DGOS/PF4/2011/329 du 29 JUILLET 2011 relative à l'organisation de la recherche clinique et de l'innovation et au renforcement des structures de recherche clinique**

**Objectif →** Développement de l'activité de recherche en santé sur territoire, dans toutes les structures de soins et pour tout professionnel de santé



# Les Missions ?

*Appels à projets de recherche (PHRC-I, ReSP-IR, APJ, J'InvEST-I, APPARA)*

*Formation des professionnels de santé à la recherche*

*Information sur la recherche*

*Mutualisation d'actions ou d'outils*

*Equipes Mobiles de Recherche en Cancérologie*

*Soutien aux établissements de santé non-universitaires*

# Les Appels à Projets de Recherche

## A quel appel à projets candidater ?

### APPARA

- **Recherche en soins**
- **STARTER** → Initier les paramédicaux à l'élaboration de projets de recherche en soins. 30k€ / projet,
- **TERRITORIAL** → Ouverture territoriale structurante, 50k€/projet

#### APPARA

- développement d'une culture de recherche en soins
- Emergence d'équipe territoriale

### J'InvEST-I

- **Recherche translationnelle/clinique**
- **Projet pilote, innovant, preuve de concept** sans restriction thématique
- **Réalisation et valorisation rapide**
- **Mono ou multicentriques IR**
- **Candidat de profession médicale junior en recherche**
- Budget max **50 k€**

#### J'InvEST-I

- Consolider titres et travaux et résultats préliminaires
- Emergence d'équipe
- Accessibilité ES non U

### PHRC-Interrégional

- **Recherche clinique interventionnelle** : RIPH, sur technologies de santé
- **4 Thématiques prioritaires**
- **Evaluation impact direct des résultats sur la prise en charge des patients**
- Multicentriques **interrégionaux**, en structure de santé ou m. libérale
- **Candidat de profession médicale** s'initiant à la recherche multicentrique
- Non lauréat de financement antérieur AAP DGOS
- Budget max **300 k€**

#### PHRC-I

- Développer les collaborations et réseau IR
- Développer la coordination de projet multicentrique

### ReSP-Ir

- **Recherche en soins primaires** : technologies de santé nouvelles et innovantes favorables au suivi et à la prise en charge des patients
- tous domaines et toutes dimensions de la recherche **appliquée aux soins et à l'offre de soins**
- Tous les professionnels de santé (médicaux, paramédicaux..)
- Projets Multicentriques **interrégionaux**, liens entre acteurs de la recherche en soins primaires du premier recours et structures de soutien à la recherche
- Budget max **300 k€**

#### ReSP-Ir

- Développer **les dynamiques de coopération interrégionale**
- Concourir à la mise en œuvre des soins primaires sur l'ensemble d'un territoire

### APN DGOS

- Recherche clinique, translationnelle, paramédicale ou médico- économique, ou visant la performance des soins de haut niveau de preuve
- Multicentriques nationaux, d'envergure
- Finalité ciblée (PREPS, PRME, PHRC, PHRI, PHRCK, PRT)
- **Tout candidat**
- **Sans plafond de budget**

#### APN

- Développer la visibilité nationale
- Publications de haut niveau de preuves
- Part MERRI pour ES sur projets financés



**Recherche  
translationnelle/clinique**

**Réalisation et valorisation rapide**

**Mono ou multicentriques IR**

**Candidat de profession médicale  
junior en recherche**

**Budget max 50 k€**

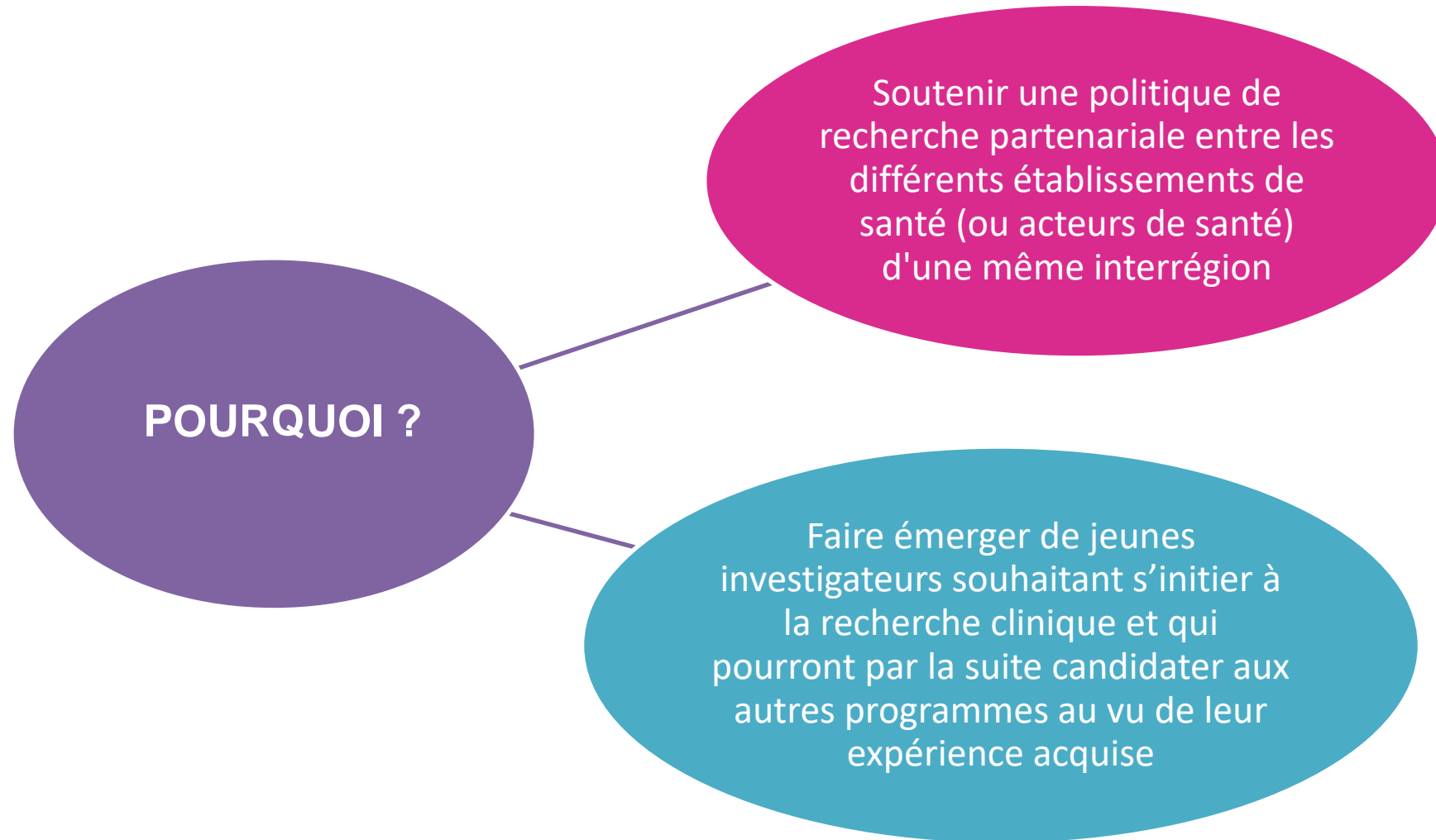
- Soutenir l'émergence et la consolidation de l'expérience des jeunes investigateurs et équipes
- Favoriser les projets pilotes, innovants ou preuves de concept dans les champs des recherches interventionnelles ou sur bio-collections existantes ou sur données de santé
- Encourager les porteurs à construire des projets d'envergure.



## Partenariat Cancéropôle Est – GIRCI EST :

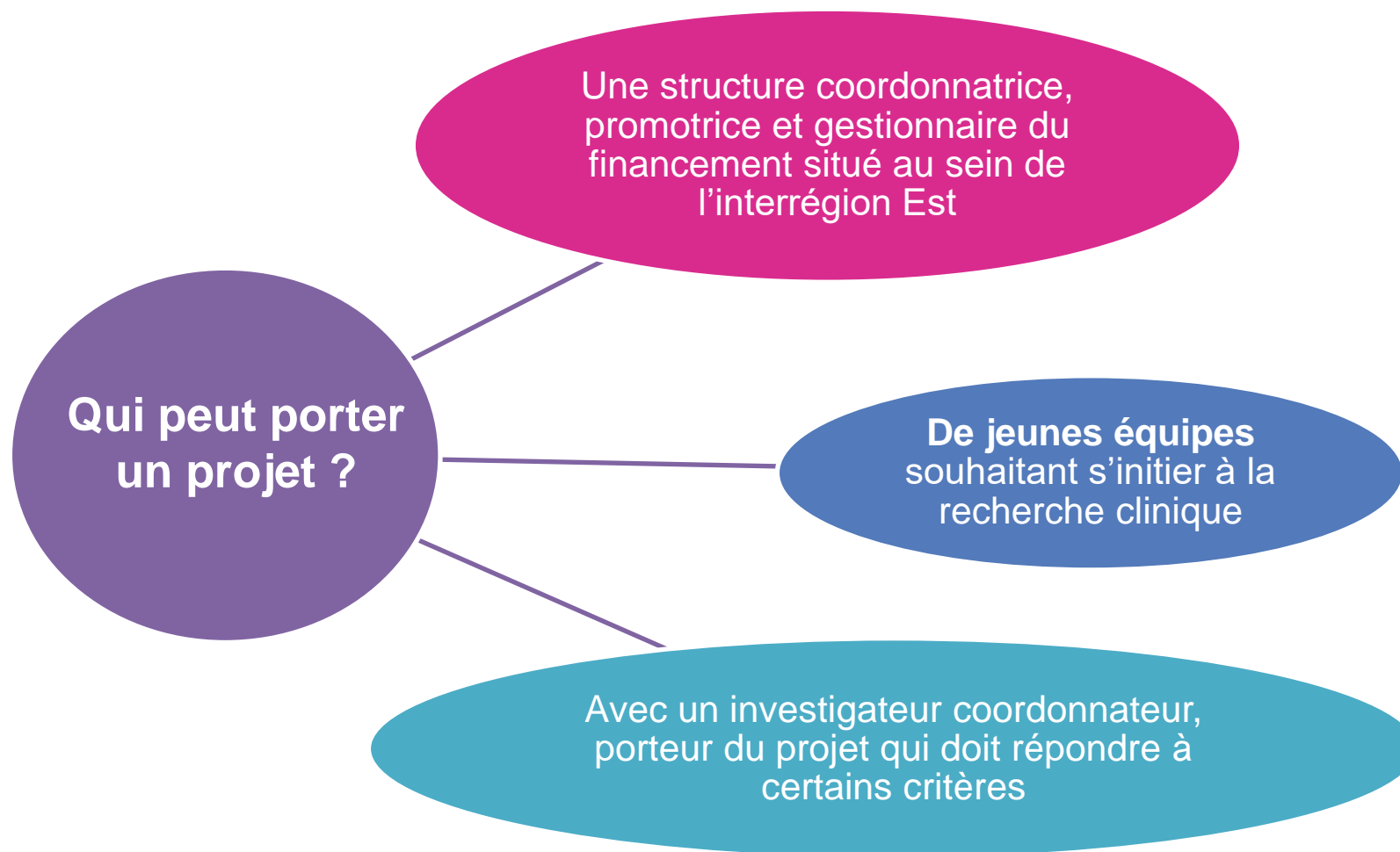
- Financement du meilleur projet en cancérologie par le Cancéropôle (50k max)
- Intégration de représentants du Cancéropôle dans la Commission Scientifique Interrégionale
- Conservation des modalités de classement et de sélection







# PHRC-I : Pour qui ?



# PHRC-I : Quel Candidat ?



**Jeunes équipes souhaitant  
s'initier à la recherche clinique**

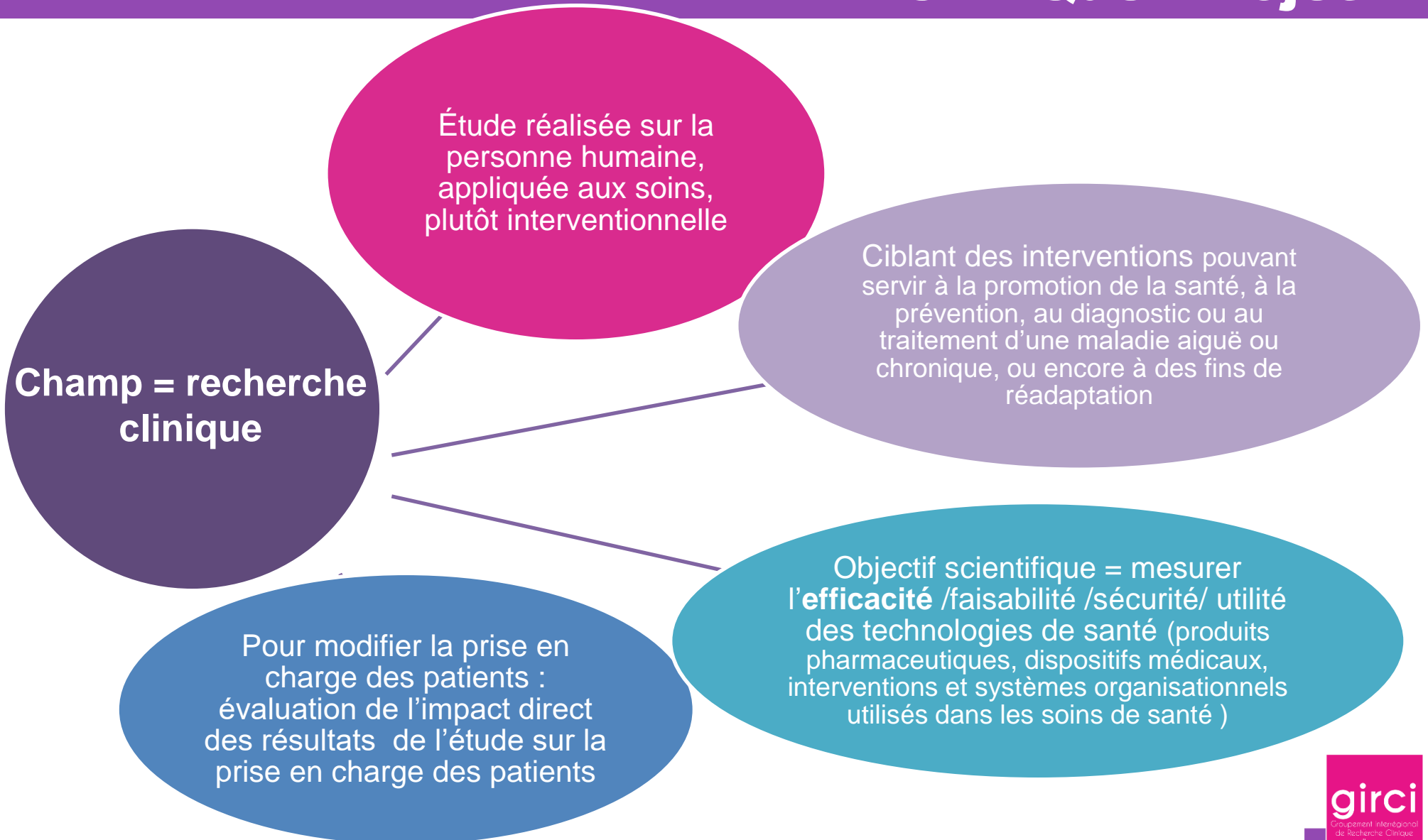
**De profession  
médicale  
médecin, pharmacien,  
chirurgien dentiste,  
sage-femme**

**Exercice libéral  
ou en structure de  
soins**

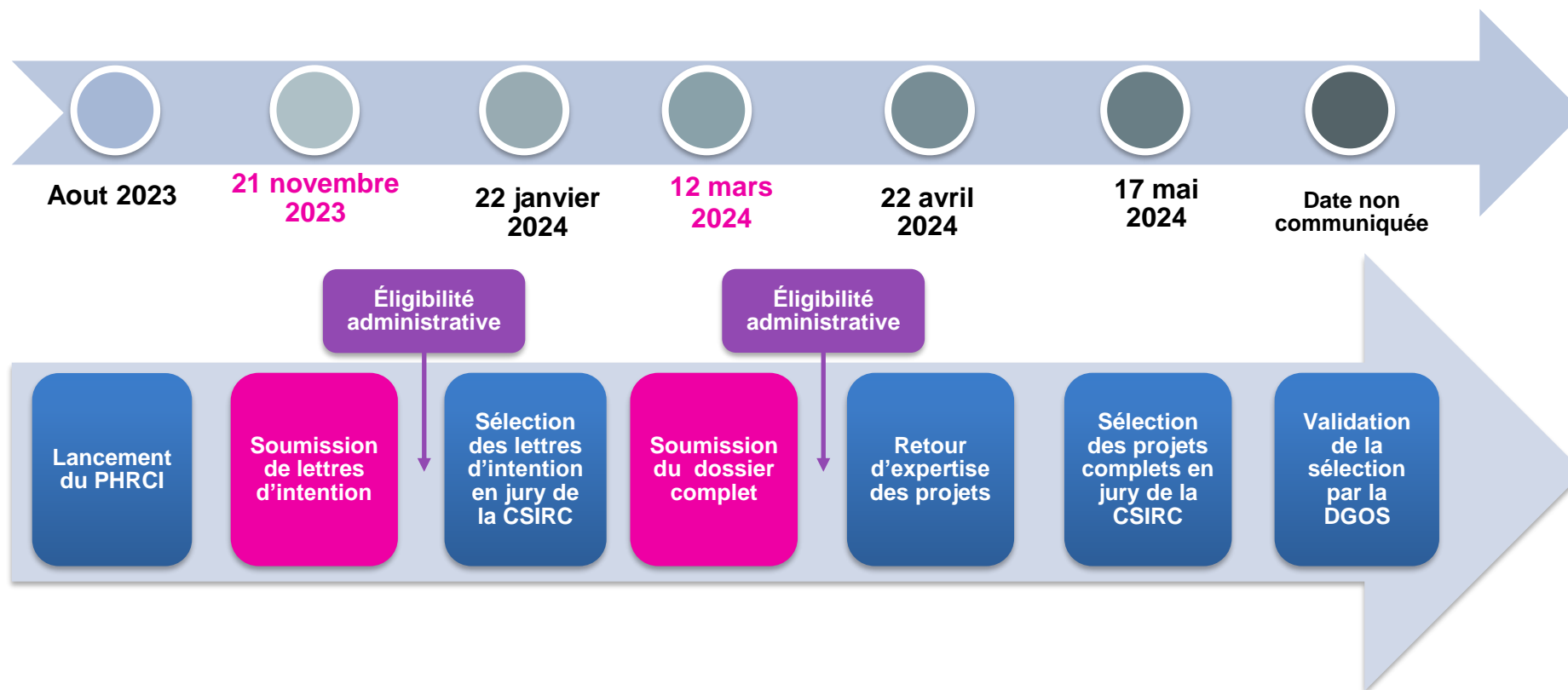
**Tout Statut :  
CCA, MCU-PH, PH,  
PU-PH, MG...  
Junior mais pas trop !**

**sans financement  
antérieur DGOS  
(PHRC-N, PHRC-K,  
PHRC-I, PHRC-R,  
etc.) comme lauréat  
ou comme  
remplaçant d'un  
projet financé**

# PHRC-I : Quel Projet ?

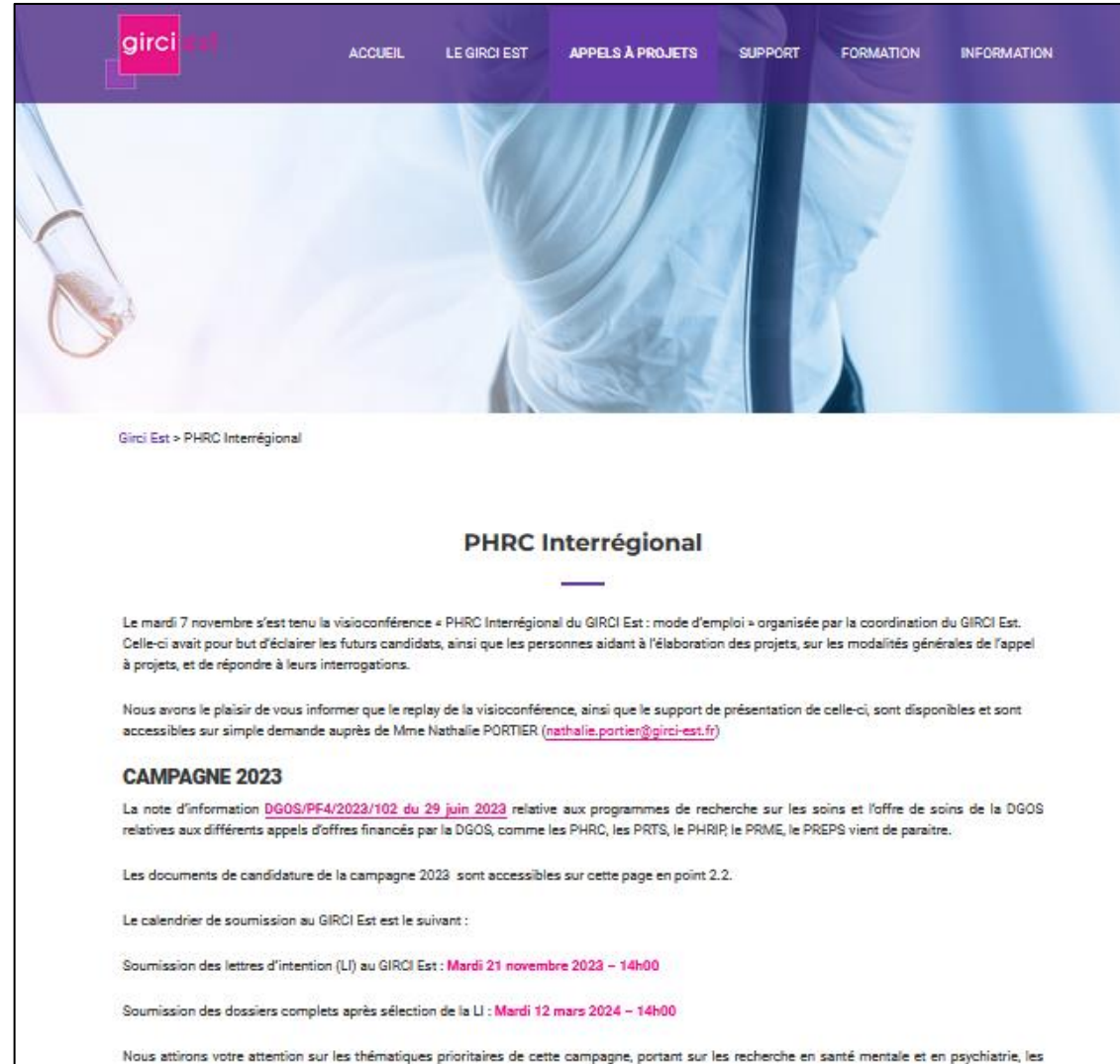


# PHRC-I : Quand ?



# PHRC-I : Les informations ?

<https://www.girci-est.fr>



The screenshot shows the website for Girci Est. The header includes the Girci Est logo and navigation links: ACCUEIL, LE GIRCI EST, APPELS À PROJETS, SUPPORT, FORMATION, and INFORMATION. The main content area features a blue-tinted image of a person in a white lab coat. Below the image, the text reads: 'Girci Est > PHRC Interrégional'. The main heading is 'PHRC Interrégional'. The text below the heading states: 'Le mardi 7 novembre s'est tenu la visioconférence « PHRC Interrégional du GIRCI Est : mode d'emploi » organisée par la coordination du GIRCI Est. Celle-ci avait pour but d'éclairer les futurs candidats, ainsi que les personnes aidant à l'élaboration des projets, sur les modalités générales de l'appel à projets, et de répondre à leurs interrogations.' It then mentions: 'Nous avons le plaisir de vous informer que le replay de la visioconférence, ainsi que le support de présentation de celle-ci, sont disponibles et sont accessibles sur simple demande auprès de Mme Nathalie PORTIER ([nathalie.portier@girci-est.fr](mailto:nathalie.portier@girci-est.fr))'. The section is titled 'CAMPAGNE 2023' and contains the text: 'La note d'information [DGOS/PF4/2023/102 du 29 juin 2023](#) relative aux programmes de recherche sur les soins et l'offre de soins de la DGOS relatives aux différents appels d'offres financés par la DGOS, comme les PHRC, les PRTS, le PHRIP, le PRME, le PREPS vient de paraître.' It also states: 'Les documents de candidature de la campagne 2023 sont accessibles sur cette page en point 2.2.' and 'Le calendrier de soumission au GIRCI Est est le suivant :'. A list of submission dates follows: 'Soumission des lettres d'intention (LI) au GIRCI Est : **Mardi 21 novembre 2023 - 14h00**' and 'Soumission des dossiers complets après sélection de la LI : **Mardi 12 mars 2024 - 14h00**'. The final line reads: 'Nous attirons votre attention sur les thématiques prioritaires de cette campagne, portant sur les recherche en santé mentale et en psychiatrie, les'.

# La formation

Formations courtes (1 j.) ciblées

Gratuites, à distance, en autonomie

**17 thèmes en 2023** : Information du patient, Actualités règlementaires, Initiation aux statistiques appliquées à la recherche clinique, Perfectionnement aux statistiques appliquées à la recherche clinique, Conception d'un protocole de recherche, Communiquer et valoriser les résultats d'une recherche, Lecture critique d'article, De l'idée à la réalisation d'une étude en recherche clinique, Valorisation de la recherche, Revue systématique et méta-analyse, De l'idée à la réalisation d'une étude clinique paramédicale, Les échantillons biologiques, Accès aux grandes bases de données existantes, Introduction à la recherche qualitative appliquée aux soins, Contractualisation de la recherche

→ **Plus de 400 professionnels formés en 2022**

- Formation des investigateurs aux **bonnes pratiques cliniques (BPC)**
  - Formation présentielle : module de 3h d'acculturation (labellisé Transcelerate Biopharma)

Formation en e-learning (partenariat GIRCI Île-de-France)

<https://quiz-girci-idf.eliosys.net/login/index.php>

Rapide : 30 min

labellisé Transcelerat Biopharma Inc.

Gratuit, en autonomie

- Journées interrégionales d'information et manifestations scientifiques
  - Symposium de génétique, colloque neurosciences et cancer, colloque sur la recherche paramédicale, évolution des attentes dans les essais industriels...

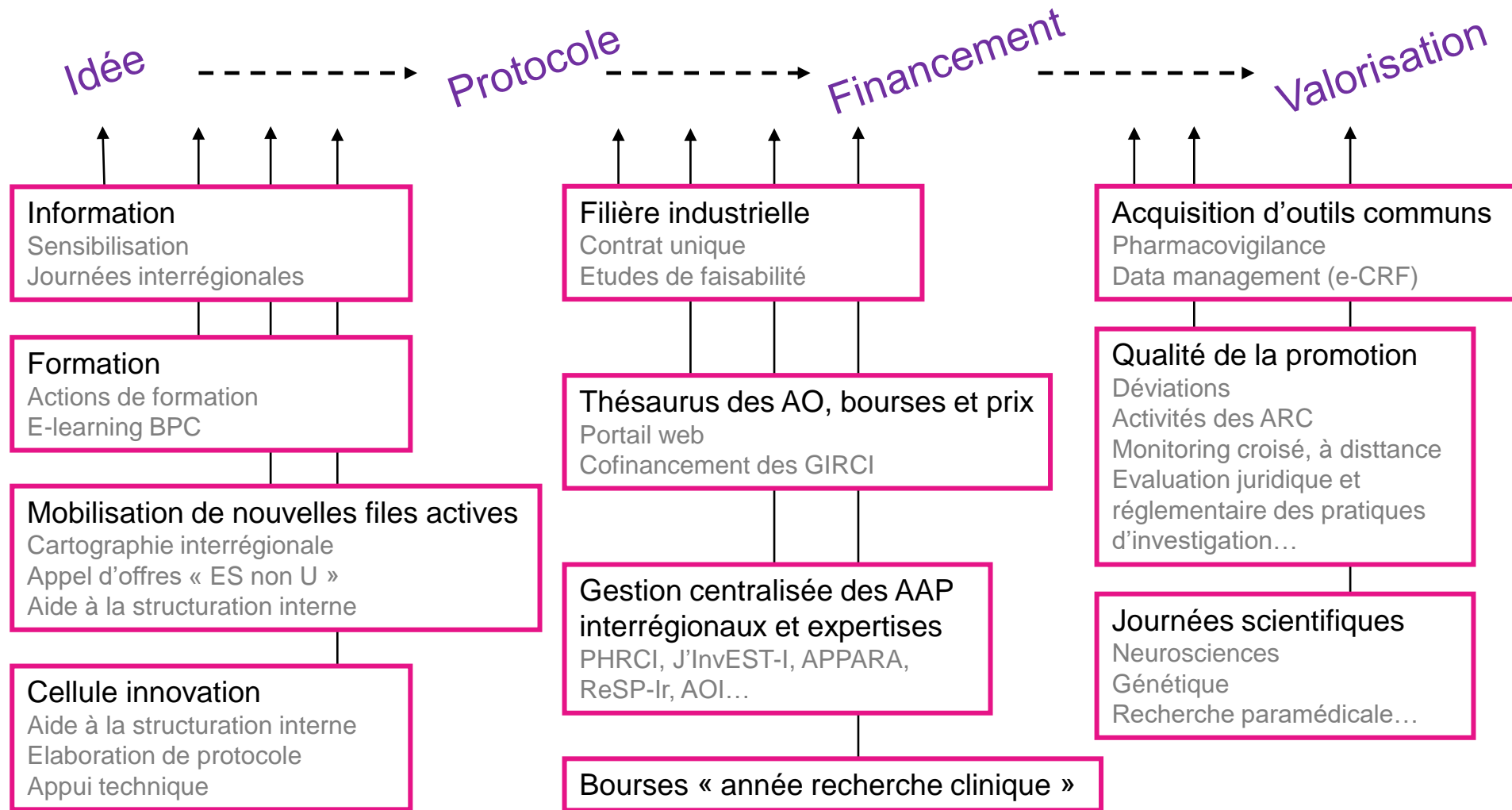




# Les Equipes Mobiles de Recherche en Cancérologie

- Issues des AO DGOS-INCa 2004 et 2006 pour le financement d'ARC/TEC pour la réalisation d'essais cliniques en cancérologie dans les établissements
  - Implication des CHU, CLCC et réseau de cancérologie
- 2014 : GIRCI missionnés par la DGOS pour la gestion et la répartition de la dotation MERRI (827 531€)
- 20 établissements dotés (5 CHU, 1 CHR, 4 CLCC, 6 CH, 4 privés)
- 19,35 ETP de personnels de recherche
- Modulation des dotations EMRC en fonction de l'activité d'inclusion à l'étude

# un acteur-clé à chaque étape de la recherche clinique



## Contacts

**Alban DUPOUX**

*Chargé de mission Coordination*

*GIRCI EST*

*[alban.dupoux@girci-est.fr](mailto:alban.dupoux@girci-est.fr)*

*03 80 29 50 52*

**Nathalie PORTIER**

*Cheffe de projet*

*GIRCI EST*

*[Nathalie.portier@girci-est.fr](mailto:Nathalie.portier@girci-est.fr)*

*03 80 29 50 08*

**<https://www.girci-est.fr>**