

13^e FORUM 2023 CANCÉROPÔLE Est

9 > 10 novembre | Palais de la musique et des congrès - STRASBOURG



Réseau « Parcours de santé » en SHS-E/SP

*Sciences humaines et sociales
– Epidémiologie et Santé publique –*



Magalie BONNET

*Professeure Psychologie clinique, Université FC
Laboratoire de psychologie UR 3188,
Besançon*



Catherine LEJEUNE

*MCF Economie de la santé, uB
CIC-EC Inserm 1432 CHU Dijon
Bourgogne, EPICAD Inserm LNC 1231*



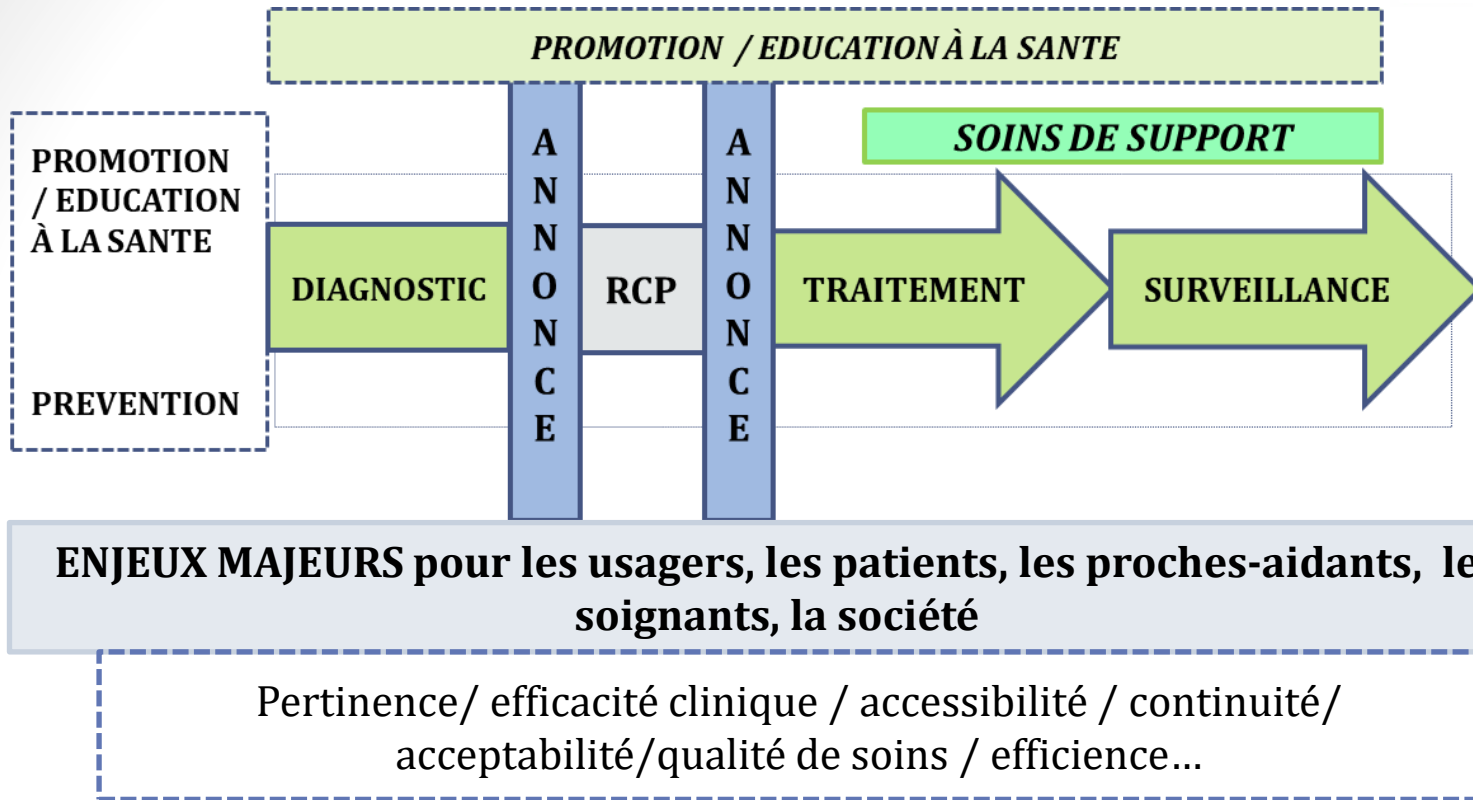
Christine ROTONDA

*Epidémiologiste, Chef du Pôle
Recherche, Centre Pierre Janet
Laboratoire UR 4360 APEMAC - UL*

Réseau « Parcours de santé »

13^e FORUM 2023 CANCÉROPOLE Est

9 > 10 novembre | Filière de soins oncologiques STAGE RS



- **Créer une communauté d'acteurs engagés dans le champ des SHS-E/SP pouvant être force de propositions concernant :**
 - les orientations thématiques scientifiques du réseau
 - les questions de recherche et travaux à mener
 - les collaborations à construire entre eux et avec les autres réseaux en s'appuyant sur les liens déjà existants et à créer

Volonté du réseau de s'inscrire dans la politique régionale de santé

- **Promouvoir l'implication des patients, de leurs proches-aidants et des usagers dans toutes les étapes du parcours de santé**
- **Développer une médecine proche des besoins et des attentes des usagers et des patients par une meilleure compréhension :**
 - de leurs choix, de celui des médecins, des soignants et des proches-aidants
 - de l'impact des prises en charge sur leur vie quotidienne, professionnelle & leur qualité de vie ainsi que leurs proches
- **Optimisation de l'utilisation des ressources disponibles et amélioration de la qualité de soins par :**
 - l'identification de stratégies efficaces
 - l'amélioration de l'organisation des soins en favorisant l'accès à tous et la continuité des soins

Les acteurs du réseau



Equipes de recherche
(épidémiologie, sociologie, économie, psychologie...)

Equipes supports

- CIC-EC 1432 (Dijon)
- CIC-EC 1433 (Nancy)
- CIC 1431 (Besançon)

Plateformes, réseaux méthodologiques

- Plateforme nationale qualité de vie et cancer
- Espace de réflexion éthique Bourgogne/Franche-Comté
- Les IREPS (Instances régionales d'éducation et de promotion de la santé)
- Réseau national de Recherche en Epidémiologie Clinique et en Santé Publique (RECAP)
- Pôle fédératif de recherche et de formation en santé publique BFC
- Pôle de recherche du Centre Pierre Janet

Réseau

Parcours de santé

... et impliquées dans le dépistage

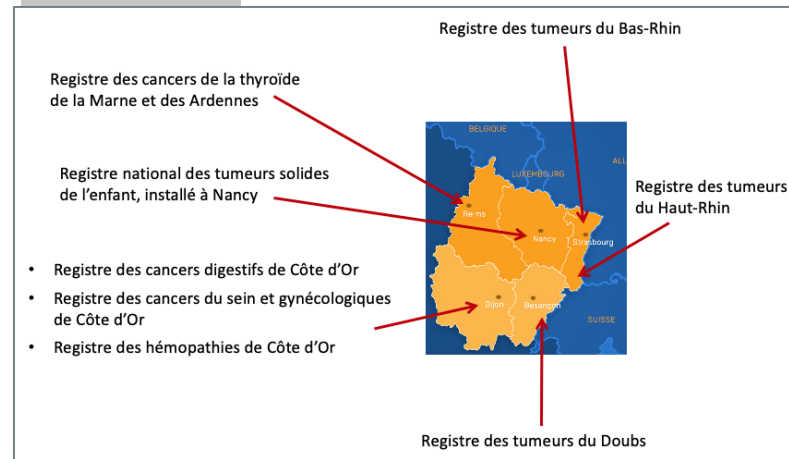


Equipes de soins...



Représentants de patients

Registres



14h **Présentation de projets Emergence**

Modérateur : **Laurent VALLAT**

- Approche épigénétique comparative du syndrome de Richter, de la leucémie lymphoïde chronique et des lymphome B-diffus à grandes cellules primitifs - **Julien BROSEUS**
- Caractérisation single cell des proliférations de cellules dendritiques plasmocytoides matures - **Xavier ROUSSEL**

14h30 **Session « Qualité de vie et parcours patient »**

Modératrices : **Magalie BONNET** / **Catherine LEJEUNE** / **Christine ROTONDA**

- **Keynote** - Qualité de vie et enjeux de communication en oncologie - **Anne BREDART**
- Impliquer les personnes concernées par le cancer dans la recherche interventionnelle : du projet PARCA à 4P - **Silvia ROSSI**
- CALIPSO : Étude des préférences des hommes face aux différents traitements possibles du cancer de la prostate localisé de pronostic bon et intermédiaire - **Catherine LEJEUNE**
- e-Monitoring de la qualité de vie des patients atteints de cancer en pratique clinique courante – REMOQOL - **Sophie PAGET-BAILLY**
- Bon usage des questionnaires de qualité de vie en cancérologie : le guide de la plateforme nationale Qualité de vie et cancer - **Francis GUILLEMIN**
- **Communication sélectionnée** : Effets d'un réentraînement à l'exercice physique sur le sommeil chez des patientes atteintes d'un cancer du sein non métastatique en cours de chimiothérapie : résultats préliminaires de l'étude FATSOMCAN - **Chloé DROZD**

16h30 Pause café

17h Session Posters